

۱ سرطان کلیه چیست؟

سرطان کلیه از سرطان های شایع دستگاه ادراری تناسلی می باشد و در مردان ۲ برابر بیشتر از زنان دیده می شود.

۲ چه عواملی سبب بروز سرطان کلیه می شوند؟

علت سرطان کلیه ناشناخته است ولی برخی عوامل باعث افزایش احتمالی ایجاد سرطان کلیه می شود مثل کشیدن سیگار، تماس با مواد شیمیایی مثل آزبستوس، کادمیوم، برخی بیماری های کلیوی نیز خطر سرطان کلیه را افزایش می دهند.

۳ سرطان کلیه چه علایمی دارد؟

علائم سرطان کلیه بسیار متنوع است
علائم می تواند خون در ادرار، درد پهلو، احساس توده در پهلو باشد. برخی بیماران با علائم انتشار سرطان به قسمت های دیگر بدن مثل درد استخوان، سردرد، تشنج، توده شکمی مراجعه می کنند برخی دیگر با افزایش غلظت خون، افزایش فشار خون مراجعه می کنند.

۴ روش تشخیص سرطان کلیه چیست؟

اولین اقدام سونوگرافی و سپس سی تی اسکن برای تشخیص قطعی تر است.

در سی تی اسکن انتشار بیماری به اعضاء دیگر نیز مشخص می شود. لازم است پس از تشخیص، بررسی از نظر انتشار تومور نیز به عمل آید که این کار با انجام عکس قفسه سینه (بررسی انتشار به ریه) و CT اسکن مغز (بررسی انتشار به مغز) می باشد.

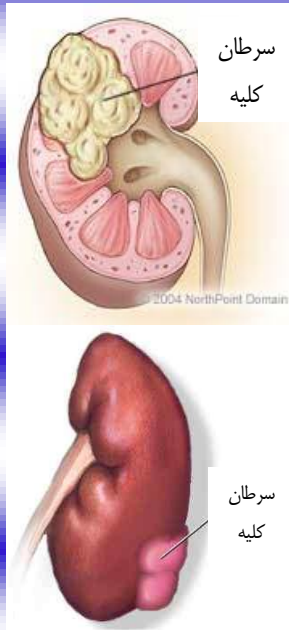
در بیمارانی که بیماری منتشر دارند و نمی توان آنها را جراحی کرد نمونه گیری از تومور کلیه با سوزن مخصوص برای اثبات تشخیص مفید است.

۵ روش درمان سرطان کلیه چیست؟

بسته به این که سرطان موضعی و یا منتشر باشد درمان فرق می کند. در سرطان موضعی، عمل جراحی سودمند است (که



سرطان کلیه



نشریه شماره ۹:

گروه آموزشی ارولوژی، تلفن: ۲۳۶۰۱

زودهنگام درگیری سایر اعضاء بدن بود تا بتوان با تشخیص زودهنگام، سرطان منتشر شده را درمان کرد. برای این کار انجام CT اسکن های مکرر شکم و نیز آزمایشات کبدی و استخوانی توصیه می شود.

با تشکر از تهیه کنندگان مجموعه نشریه های مرکز

پزشکی شهید دکتر لبافی نژاد

دکتر احمد جواهر فروش زاده، دکتر رضا سرهنگ نژاد،

دکتر فرزام تجلی، دکتر حسین کیلانی، دکتر محمد سام زاده،

دکتر سیدعلی محمد میرجلیلی، دکتر حسین ذکی

پرستاران همکار: علی نوری، جلال الدین رحمانی و طیبه معصومی

در آن کلیه با سرطان درون آن از بدن خارج می شود). البته در شرایط خاص می توان قسمتی از کلیه که حاوی سرطان است را خارج کرد و باقی مانده کلیه را حفظ کرد.

در سرطان منتشر هنوز می توان با عمل جراحی سرطان اولیه داخل کلیه را خارج کرد گرچه قسمتهای دیگر بدن که بر اثر سرطان درگیر شده اند و امکان جراحی ندارند را با اشعه درمانی و شیمی درمانی درمان می کنند. البته سرطان کلیه به اشعه درمانی و شیمی درمانی به خوبی پاسخ نمی دهد.

۶ پیگیری سرطان کلیه چگونه

است؟

پس از درمان جراحی سرطان کلیه باید با معاینات دوره ای به دنبال کشف