

۱- سرطان بیضه چیست؟

رشد بیش از حد و کنترل نشده هر گروه از سلول های بیضه منجر به بروز سرطان بیضه می شود. گرچه این سرطان نادر است ولی شایعترین سرطان بدخیم در سنین ۱۵ تا ۳۵ سال است.

۲- علل ایجاد سرطان بیضه چیست؟

علت بروز چنین وضعیتی مانند بیشتر سرطانها ناشناخته است ولی سرطان بیضه در اغلب موارد یکطرفه (و در سمت راست کمی بیشتر از چپ) و به ندرت به صورت دو طرفه می باشد. بیضه نزول نکرده و ناباروری، به عنوان عوامل خطر برای ایجاد سرطان بیضه مطرح شده اند.

۳- سرطان بیضه چه علائمی دارد؟

شایع ترین علامت سرطان بیضه بزرگی و سفتی بدون درد بیضه، احساس سنگینی در بیضه و یا لمس توده ای سفت در بیضه می باشد.

سایر علائم شامل درد مزمن بیضه، کمر درد، درد مبهم شکمی، تهوع، استفراغ، بی اشتهایی، سرفه، تنگی نفس، کاهش وزن، ورم پاها، درد استخوانی می باشد. ۸٪ موارد بدون علامت می باشند.

۴- روش های تشخیصی سرطان بیضه

چیست؟

- ۱ - مهمترین راه تشخیص معاینه دقیق بیضه ها توسط خود فرد است که به ویژه در زمانی که پوست کیسه بیضه شل است (زمان حمام کردن یا شب ها قبل از خواب در رختخواب) و به صورتی که بیضه ها به طور دقیق و کامل بین انگشت شست و سایر انگشتان با هر دو دست لمس شود.
- ۲ - معاینه و اخذ شرح حال توسط پزشک عمومی یا جراح کلیه و مجاری ادراری
- ۳ - استفاده از تست های آزمایشگاهی خونی
- ۴ - سونوگرافی
- ۵ - عکس ساده سینه
- ۶ - CT اسکن شکم و لگن
- ۷ - اسکن هسته ای استخوان

۵- روش های درمانی سرطان بیضه

چیست؟

مراحلی که سرطان بیضه در آن تشخیص داده می شوند عبارتند از:

الف: وقتی سرطان محدود به بیضه می باشد

ب: وقتی سرطان به عقده های لنفاوی شکم

گسترش یافته است

ج: وقتی سرطان علاوه بر بیضه و عقده های

لنفاوی شکم، احشای دیگر نظیر کبد، ریه ها و

استخوان را نیز درگیر کرده است.

درمان مشترک در تمامی موارد خارج کردن بیضه

مبتلا به سرطان از طریق جراحی و در اسرع وقت (با

توجه به رشد و گسترش سریع این سرطان)

می باشد.

بر حسب میزان پیشرفت و نوع سرطان و مرحله ای

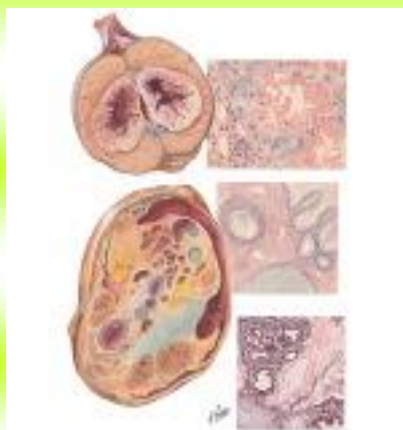
که سرطان بیضه در آن تشخیص داده می شود،

درمان های دیگر نیز ممکن است لازم و سودمند

باشند که شامل:



سرطان بیضه



نشریه شماره ۷:

گروه آموزشی ارولوژی، تلفن: ۲۳۶۰۱

پیش آگهی این بیماری متفاوت است. در حال حاضر با توجه به روش های تشخیصی و درمانی جدید مرگ و میر ناشی از این سرطان به طور چشمگیری کاهش یافته است.

با تشکر از تهیه کنندگان مجموعه نشریه های

مرکز پزشکی شهید دکتر لبافی نژاد

دکتر احمد جواهر فروش زاده، دکتر رضا سرهنگ نژاد،
دکتر فرزاد تجلی، دکتر حسین کیلانی، دکتر محمد سام زاده،
دکتر سیدعلی محمد میرجلیلی، دکتر حسین ذکی
پرستاران همکار: علی نوری، جلال الدین رحمانی و طیبه معصومی

شیمی درمانی، اشعه درمانی و یا جراحی وسیع شکمی جهت خارج کردن عقده های لنفاوی شکمی می باشد.

۶- آیا بعد از درمان سرطان بیضه نیاز به پیگیری است؟

بله، حتماً بعد از درمان اولیه سرطان بیضه نیاز به پیگیری می باشد. این پیگیری به صورت معاینه دوره ای توسط پزشک و استفاده از تست های آزمایشگاهی خونی و ارزیابی های تصویربرداری از قبیل عکس ساده سینه و CT اسکن جهت بررسی عدم عود احتمالی، درگیری بیضه طرف مقابل، و گسترش سرطان به سایر احشاء انجام می شود.

۷- پیش آگهی سرطان بیضه چگونه است؟

با توجه به مرحله ای که سرطان بیضه در آن تشخیص داده می شود و نوع سلولهای سرطانی